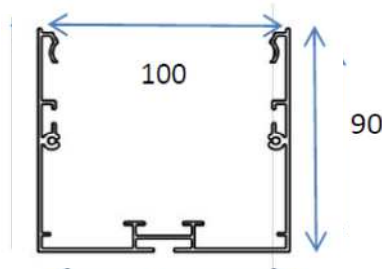
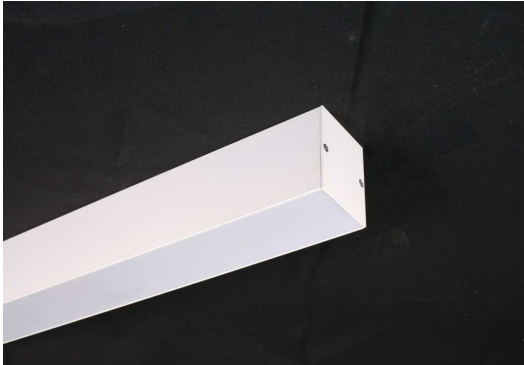


## FICHA TECNICA FAMILIA ESTRUCTURAS DE ALUMINIO

Ref. **LS100/Opal**



### Descripción

Luminaria de instalación superficial, en interior, posibilidad de configurar diferentes longitudes así como líneas continuas. Fabricada en extrusión de aluminio, se puede solicitar con diferentes acabados.

Por su diseño, se puede adaptar a todas las modalidades de techo, pudiendo ir tanto adosada, como suspendida con cable de acero regulable, gracias a su sistema de anclaje rápido.

### Características

Lámpara	Placa LED SMD Tridonic
Flujo luminoso	5000 lm/m
CRI	>80
Vida útil LED	50.000h
Consumo:	29w/metro

### Tipo de instalación

Interior  
Empotrar

### Datos eléctricos

Alimentación	230 V 50-60Hz
Equipo	Electrónico / 350mA Tridonic
	Incluido
Clase eléctrica	Clase I

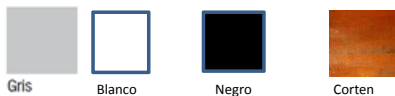
### Datos físicos

IP	IP40
Normativa CE	Si

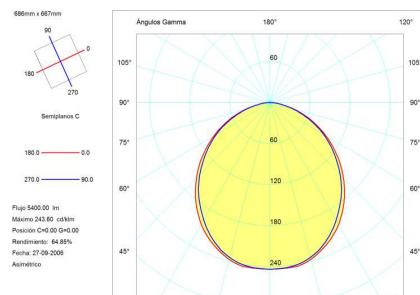
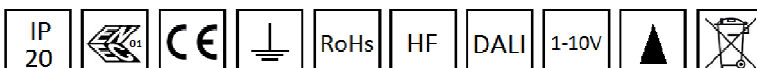
### ESTRUCTURA EMPOTRAR 100 DIFUSOR OPAL CON PLACAS LEDS

REFERENC	DESCRIPCION	L (mm)	Tº color	Lum.	W
L100E035	ESTRUCTURA L100/E/O 570 840	300	4000ºk	1300	8
L100E135	ESTRUCTURA L100/E/O 570 840	570	4000ºk	2600	16
L100E135	ESTRUCTURA L100/E/O 570 830	570	3000ºK	2600	16
L100E235	ESTRUCTURA L100/E/O 850 840	850	4000ºk	3900	24
L100E235	ESTRUCTURA L100/E/O 850 830	850	3000ºK	3900	24
L100E335	ESTRUCTURA L100/E/O 1130 840	1130	4000ºk	5200	32
L100E335	ESTRUCTURA L100/E/O 1130 830	1130	3000ºK	5200	32
L100E435	ESTRUCTURA L100/E/O 1410 840	1410	4000ºk	6500	40
L100E435	ESTRUCTURA L100/E/O 1410 830	1410	3000ºK	6500	40
L100E535	ESTRUCTURA L100/E/O 1690 840	1690	4000ºk	7800	48
L100E535	ESTRUCTURA L100/E/O 1690 830	1690	3000ºK	7800	48

### Acabados:



### datos técnicos



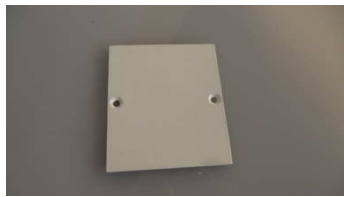
**Accesorios**



uniones



tapa final



conjunto suspension flexible

